

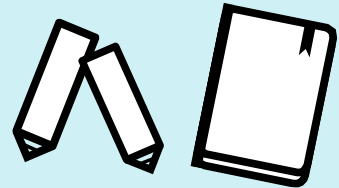
163

valmentautujaa vuosittain

Työpajajakson jälkeen sijoitutaan:

39%

koulutukseen



19%

työhön



28%

muuhun ohjattuun toimintaan



6%

muualle (esim. armeija, perhevapaa)

96%

**valmentautujista kokenut
sosiaalista vahvistumista**



**Valmentautajat antavat
työpajatoiminnalle
erinomaista palautetta:**

4,5

Asteikko 1–5

MYÖNTEISIÄ ASKELIA ON KOETTU

arjenhallinnassa

80%



**opiskelu- ja
työelämävalmiuksissa**

86%



**elämänhallinnassa ja
tavoitteellisuudessa**

88%



163

valmentautujaa vuosittain

Työpajalle ohjaututaan:

16%

työhallinnosta

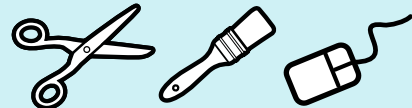


15%

sosiaali- ja terveystyöpalveluista

15%

suoraan työpajalle



33%

nuorisotyöstä



9%

oppilaitoksista



12%

muualta (esim. Ohjaamo, Kela)